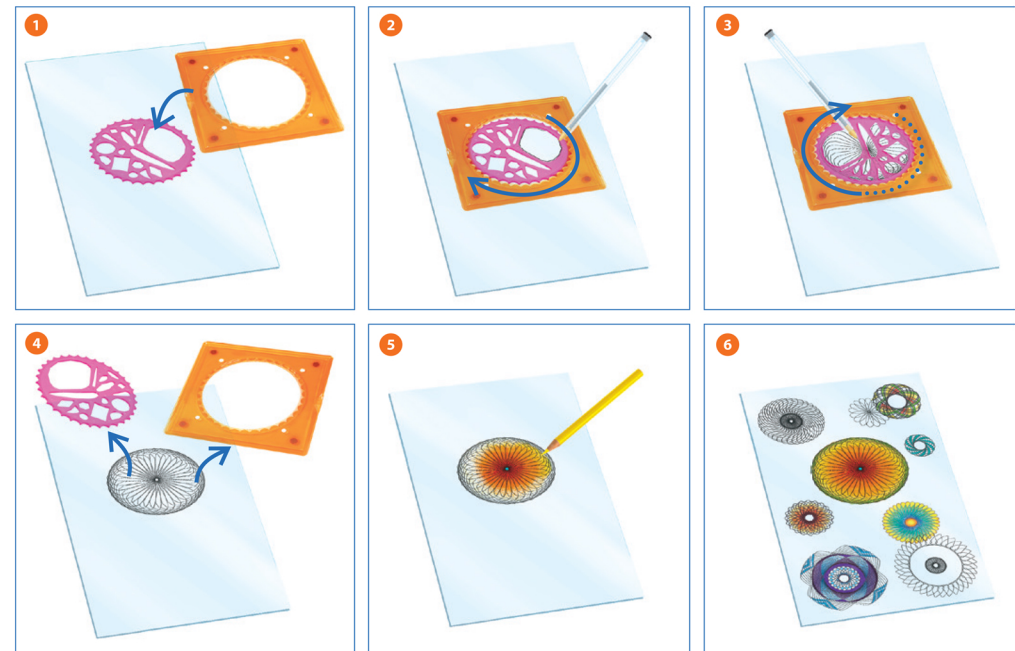
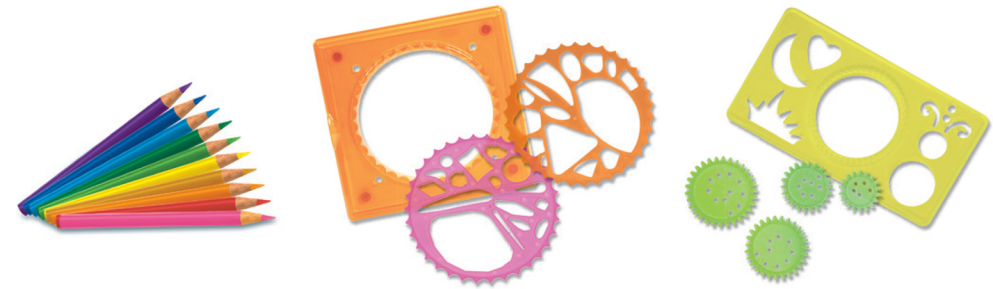


Spirálové kreslení - mandaly

SentoSphere, 2081

OBSAH



- Vyberte ozubené kolo a umístěte jej do rámu na list papíru.
- Pomocí kuličkového pera obtahujte zvolený vzor a otáčejte točivým kolečkem kolem ozubeného okraje rámu. Opakujte, dokud nevytvoříte růžici.
- Vyměňte ozubené kolo a rámeček. Poté dotvořte vybarvováním dle vlastní fantazie.

PŘÍKLADY VZORŮ

